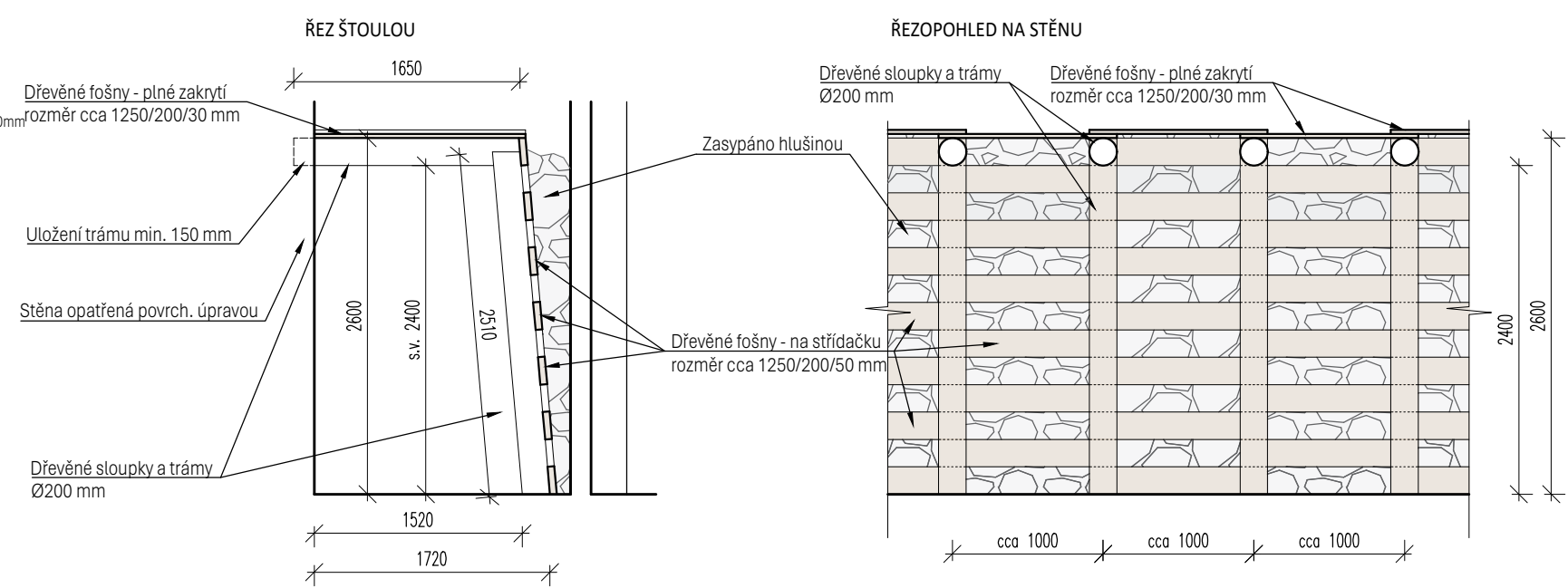


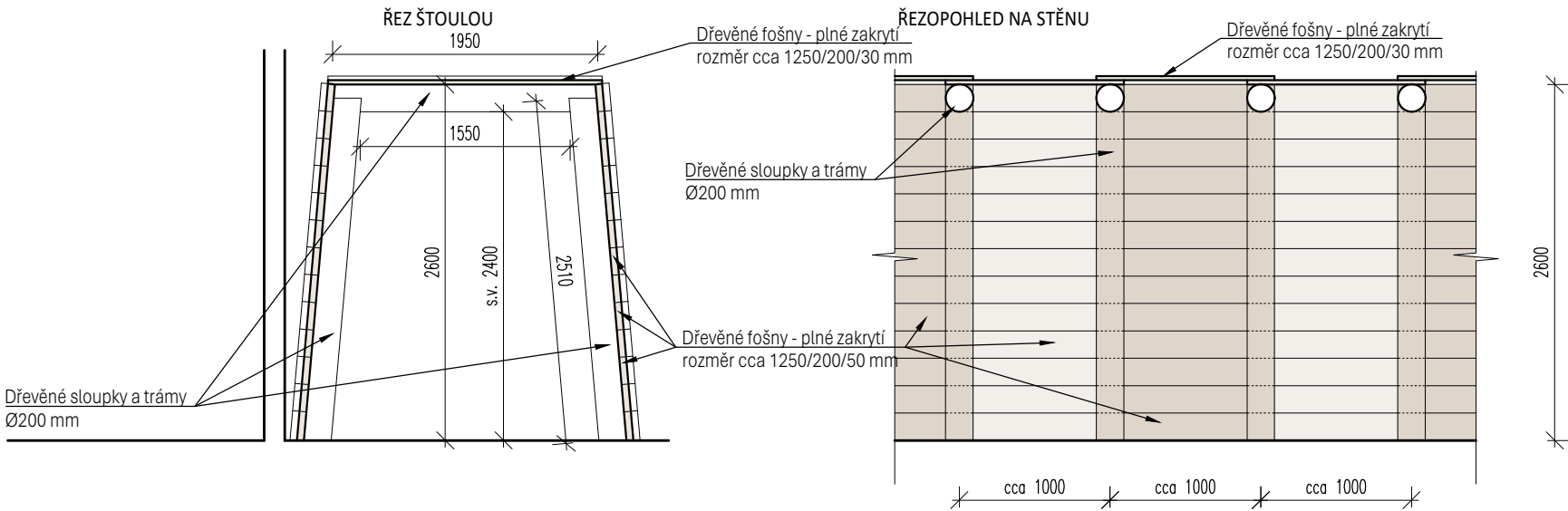
A VÝDŘEVA - "Půl pár"

- dřevěné sloupky Ø200mm
- dřevěné trámy Ø200mm
- dřevěné trámy budou uloženy do kapes ve zdivu min. 150mm/rozměr cca 1250/200/30 mm
- dřevěné fošny
- dřevěná vlnitá z fošen je kládna na stříškovou základní stropu je z pín
- zasypání stěny "hlušinou" (kamením)
- druhá stěna je z tzv. "hladkou" - beton nanesený na stěnu



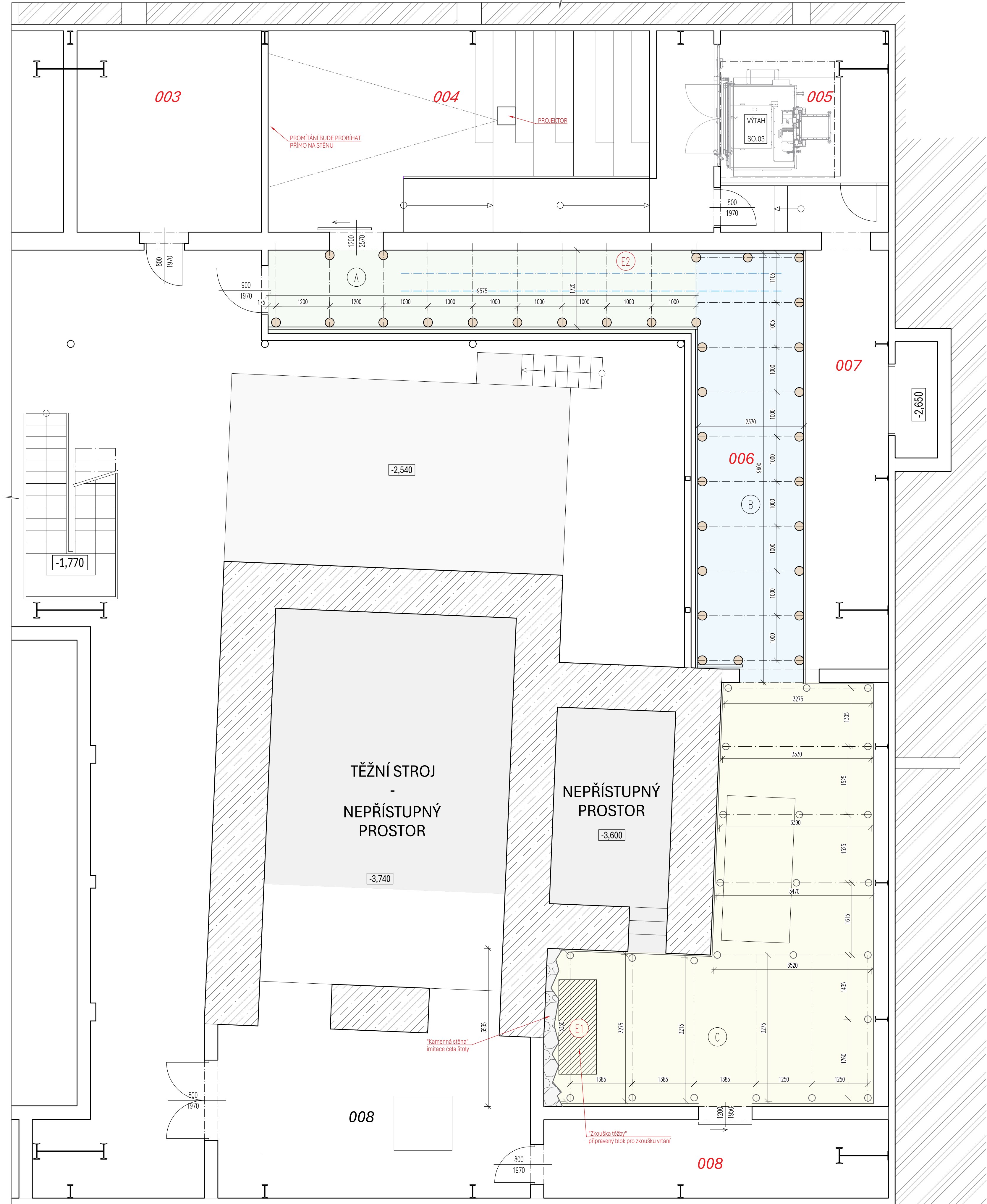
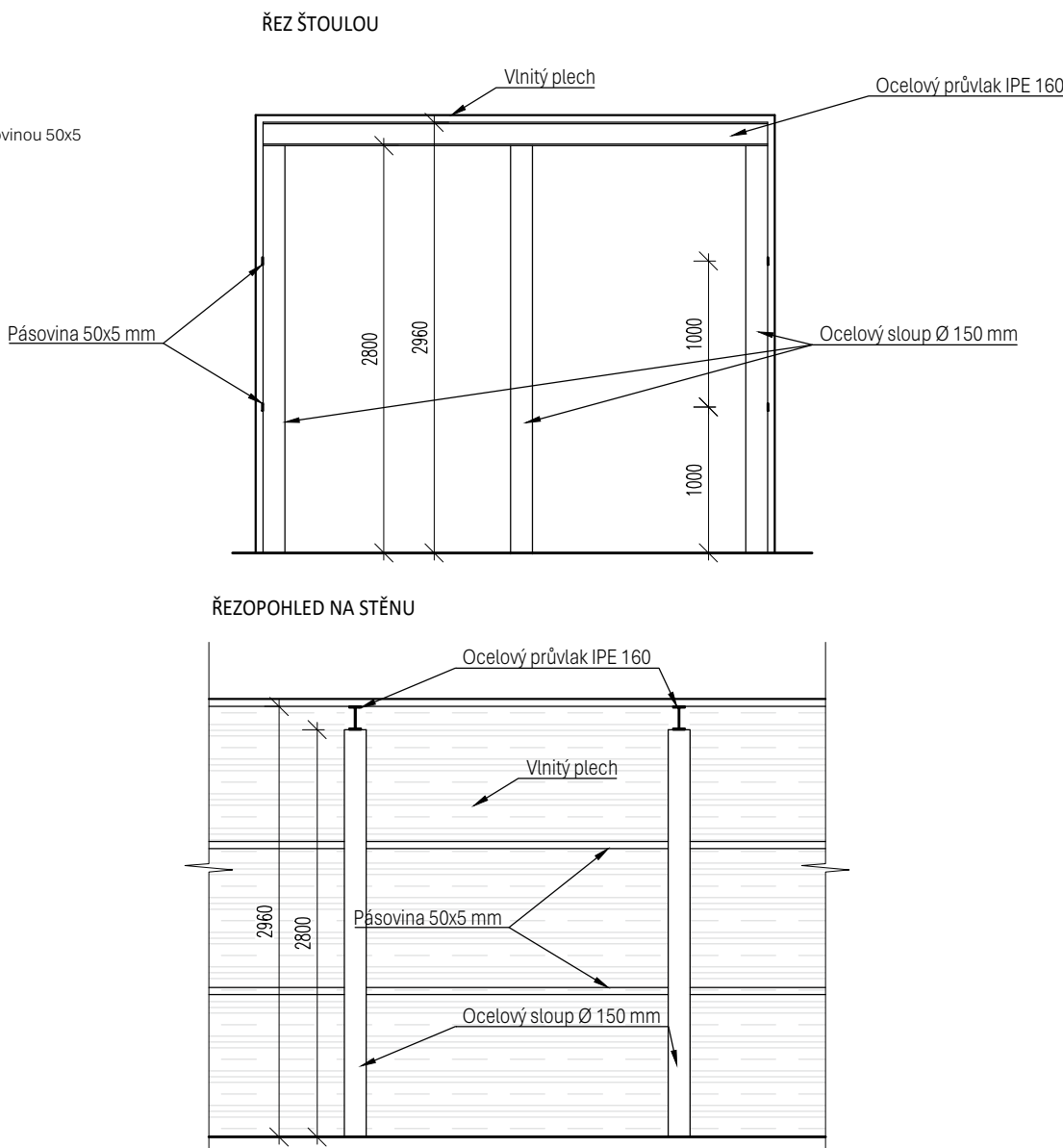
B VÝDŘEVA - "Pár"

- dřevěné sloupky Ø200mm
- dřevěné trámy Ø200mm
- dřevěné fošny
- dřevěná vlnitá z pín
- základ stropu je z pín



C OCELOVÁ VÝZTUŽ

- sloupky ocelové Ø150mm
- průvlaky ocelové I160 stažené pásovinou 50x5
- vlnitý plech



VÝSTROJŠACHTY			
VÝDŘEVA "A"			
PRVEK	MATERIÁL	ROZMĚR	POČET KS
SLoup VÝDŘEVY Ø200mm	DŘEVO	délka 2 800 mm, Ø 200 mm	11
STROPNÍ TRAM Ø200mm	DŘEVO	délka 1 600 mm, Ø 200 mm	9
PAŽBNÍ STĚNA - FOŠNA	DŘEVO	1 250 / 200 / 30 mm	48
PAŽBNÍ STROP - FOŠNA	DŘEVO	1 450 / 200 / 30 mm	7
PAŽBNÍ STROP - FOŠNA	DŘEVO	1 250 / 200 / 30 mm	72
PAŽBNÍ STROP - FOŠNA	DŘEVO	1 450 / 200 / 30 mm	9
VÝDŘEVA "B"			
SLoup VÝDŘEVY Ø200mm	DŘEVO	délka 2 500 mm, Ø 200 mm	21
STROPNÍ TRAM Ø200mm	DŘEVO	délka 1 600 mm, Ø 200 mm	10
PAŽBNÍ STĚNA - FOŠNA	DŘEVO	1 250 / 200 / 30 mm	247
PAŽBNÍ STROP - FOŠNA	DŘEVO	1 250 / 200 / 30 mm	96
VÝDŘEVA "B"			
SLoup Ø150mm	OCEL	délka 2 800 mm, Ø 200 mm	24
PRŮVLAK IPE 160	OCEL	délka 3 215 mm	1
PRŮVLAK IPE 160	OCEL	délka 3 275 mm	5
PRŮVLAK IPE 160	OCEL	délka 3 330 mm	2
PRŮVLAK IPE 160	OCEL	délka 3 390 mm	1
PRŮVLAK IPE 160	OCEL	délka 3 470 mm	1
PRŮVLAK IPE 160	OCEL	délka 3 520 mm	1
PÁSOVINA	OCEL	50x5 mm, ocelová délka	53 m
VLNITÝ PLECH	OCEL	ocelová plocha cca	122 m²

- E1 ZKOUSKA TĚŽBY
betonový blok o rozměrech cca 1500/700/600mm
na povrchu opatřený kamenným obkladem
do kamene a betonového bloku bude vyrtáný otvor pro umístění vrtací hlavičky
ke zbývající kladivě bude přiveden vzduch ze stávajícího kompresoru a vzdušníku
- E2 HUNTÍK S KOLEJEMI
v sekci A bude jako ukázka umístěn huntík na kolejkách
hunt bude funkční

- POZNÁMKY
- V samotné stěle bude nainstalováno průmyslové osvětlení. Instalaci zajistí dodavatel stoly.
 - Pro potřeby expozice budou ve stěle instalovány zásuvky 220V, pohledově skryté.
 - Do stoly bude přeusnuto nouzové osvětlení, které je umístěno ve stávajících prostorech, tak aby odpovídalo.
 - Bude upravena police zabezpečovacího zařízení.

STAVEBNÍ ÚPRAVY STROJOVNY
ZA ÚČELEM VYBUDOVÁNÍ EXPOZICE ŠTOLY
URANOVÝ DŮL BYTĚZ

INVESTOR: Hornické muzeum Příbram, příspěvková organizace nám. Horka Kštiny 293, 260 01 Příbram VI IČ: 00360121				
VLASTNÍK NEMOVITOSTI: Středočeský kraj Zborovská 11, 150 00 Praha 5 IČ: 70891095, DIČ: CZ70891095				
GENÉRALNÍ ARCHITEKT: Ing. arch. Michal Houppý Dr. E. Beneše 100, 257 91 Sedlec - Píčov IČ: 027 96 759 tel: +420 776 871 522, mail: houppymichal@gmail.com				
STUPEŇ PD:		DOKUMENTACE PRO PROVEDENÍ INTERIÉRU	DATUM VYDÁNÍ PD:	KVĚTEN 2025
			REVIZE PD:	DATUM VYDÁNÍ REVIZE:
POLOHOVÝ SYSTÉM: VÝŠKOVÝ SYSTÉM:		S-ITKS ±0,000 + podlaží 1 NP ČÍSLO PÁRE:		
MÍSTO STAVBY: ULICE A Č.P./E.Č.:		KATASTRÁLNÍ ÚZEMÍ: BYTĚZ STAVEBNÍ ÚRAD:		BytĚz 60/58 Příbram
HLAVNÍ ARCHITEKT PROJEKTU:		Ing. arch. Michal Houppý Číslo 05 520		
AUTOR NÁVRHU: VYPRACOVAL:		Ing. arch. Michal Houppý Ing. arch. Michal Houppý		
STAVEBNÍ OBJEKT: OZNAČENÍ STAVEBNÍHO OBJEKTU:		EXPOZICE SO.02		FORMÁT VÝKRESU: MĚŘÍTKO VÝKRESU:
NÁZEV VÝKRESU:		ČÍSLO VÝKRESU:		9x44 1:50
PŮDORYS 1.PP - EXPOZICE				
02 - 02				